

CA Workload Automation iDash

CA Technologies



CA Workload Automation iDash

Sommaire

CA Workload Automation iDash propose un suivi des niveaux de service « orienté business » et offre des garanties d'optimisation sur les chaînes de production informatique.

- Fonctions étendues de reporting (HTML , CSV , PDF , XLS) comme :
 - L'historique des traitements
 - Les statuts actifs en temps réel
 - Les audits sur la solution CA Workload Automation AE (modifications, exécutions ...)
 - Analyses des chemins critiques
 - Rapports des tendances applicatives
- Prévisions en temps réel des environnements CA Workload Automation AE
- Tableaux de bord « utilisateurs »
 - Analyses des temps moyen sur les jobs , les retards
 - Exécutions de commandes CA Workload Automation AE standard ou personnalisées
- Plusieurs types d'alarmes sur les niveaux de service applicatif
 - Démarrage , fin d'exécution , action automatique sur un script ...
- Etat de santé des environnements CA Workload Automation AE

CA Workload Automation iDash

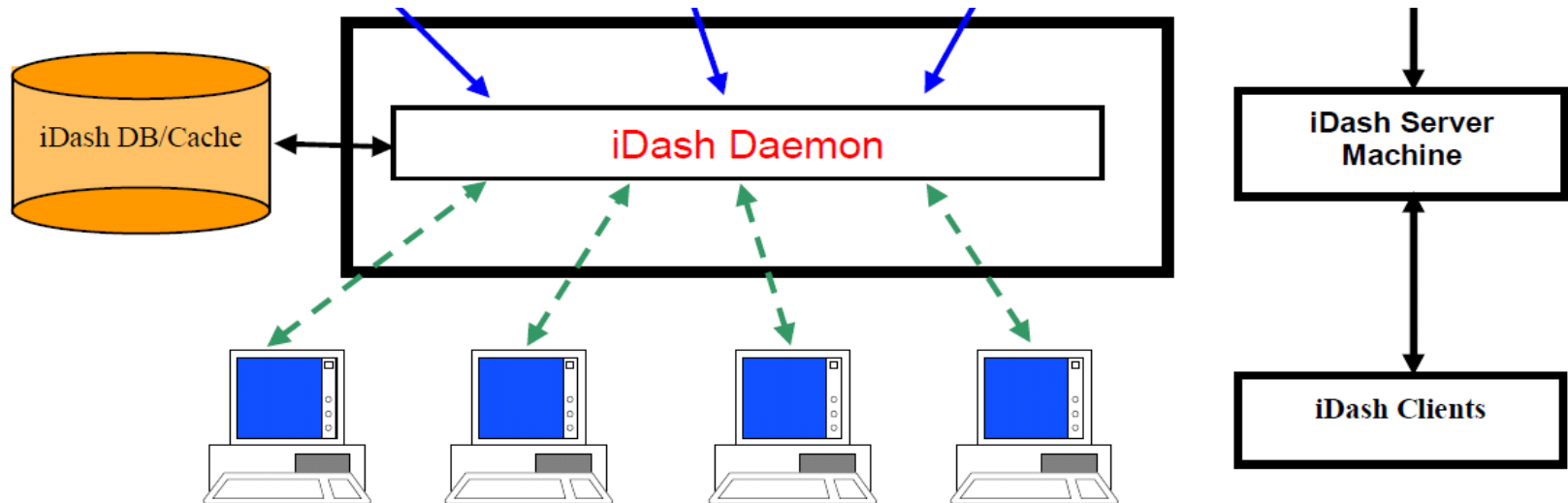


Gestion des SLA

CA Technologies Architecture

iDash Client The iDash Client is the Java™-based GUI that can be opened on Linux or Windows systems, and the CLI that can be opened on any supported system.

The GUI provides the capability to monitor, report, forecast, control the SLA thresholds and the Critical Path jobs across the CA Workload Automation AE



CA Technologies

Volumétrie iDash

iDash server peut se connecter à une instance ou plusieurs instances serveurs CA Workload Automation AE sur les critères suivants:

- 1) Nombre de jobs définis par instance CA Workload Automation AE
- 2) Nombre de jobs runs / jours
- 3) Nombre d'utilisateurs connectés (concurrent users)

“One difference between WCC & iDash is that iDash keeps all information about jobs and forecasted job runs in memory”

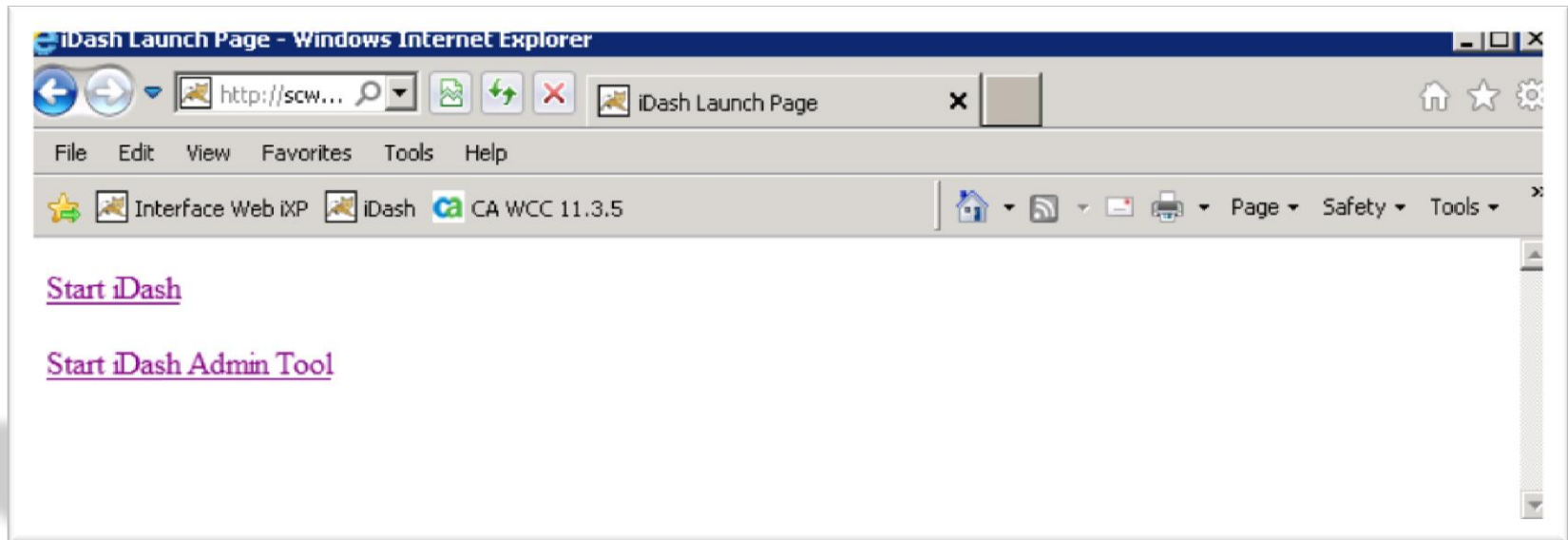
Exemple :

- Un client (US) utilise iDash avec 350 000 jobs répartie sur 3 instances (160,000 run par jour et une surveillance (forecasting) sur 24 heures)

CA Technologies

Menu iDash

Interface Web iDash depuis un browser

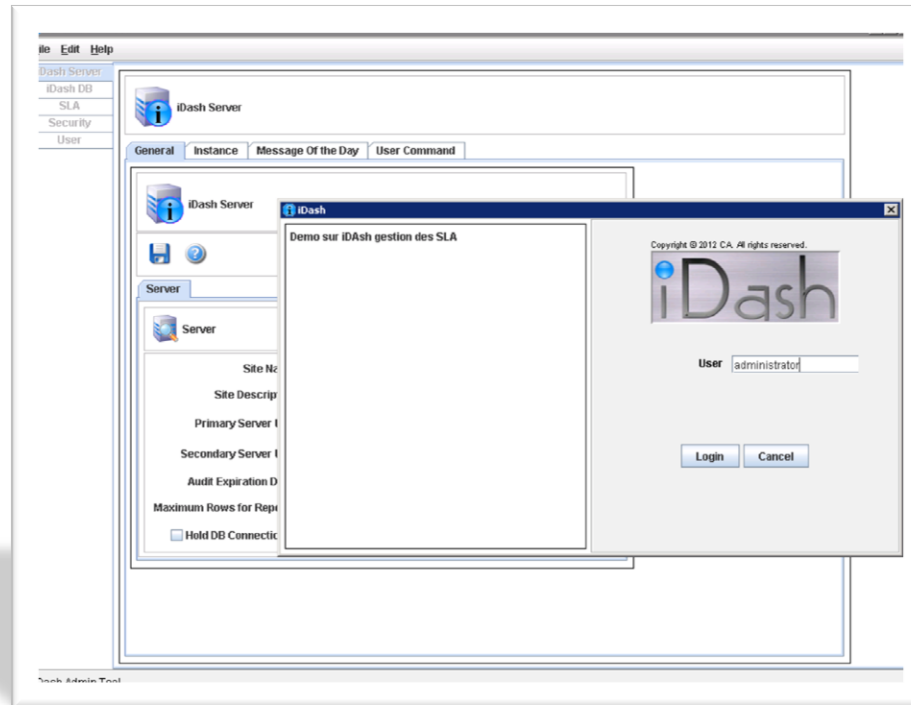


Start iDash = Console de suivi des SLA , plusieurs type de rapports

Start iDash Admin Tool = Configuration , Création des SLA et des règles

CA Technologies Configuration

Configuration (Start iDash Admin Tool)



Configuration= iDash Server (Server iDash , instance AE , SLA , Message, User cmd)

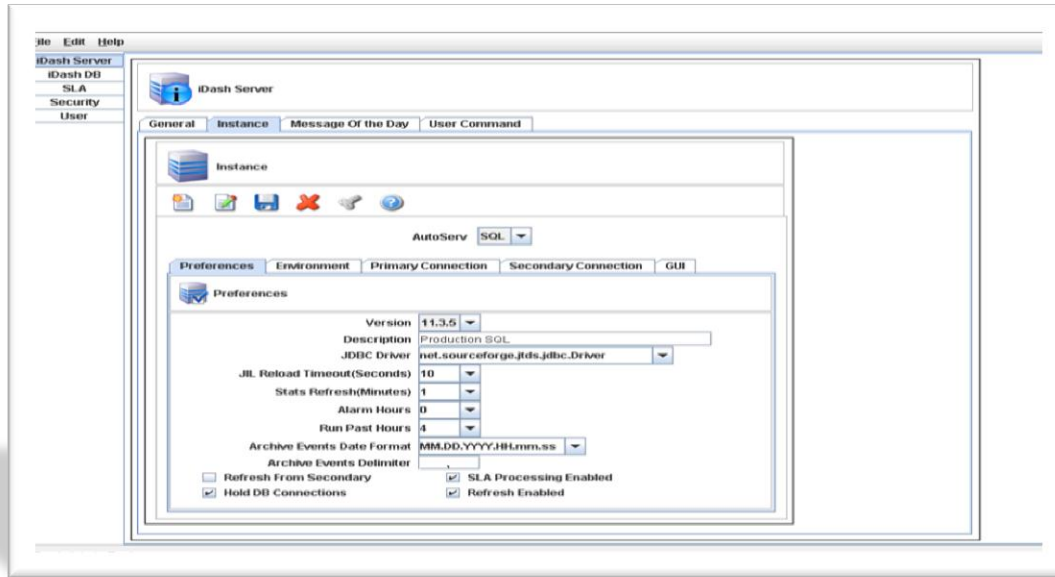
iDash DB (Database iDash , archive)

SLA (Création des SLA)

Security (Authentification, audit)

User (Droits utilisateurs , privilèges ..)

A partir du menu de configuration (onglet iDash Server → onglet Instance) ,



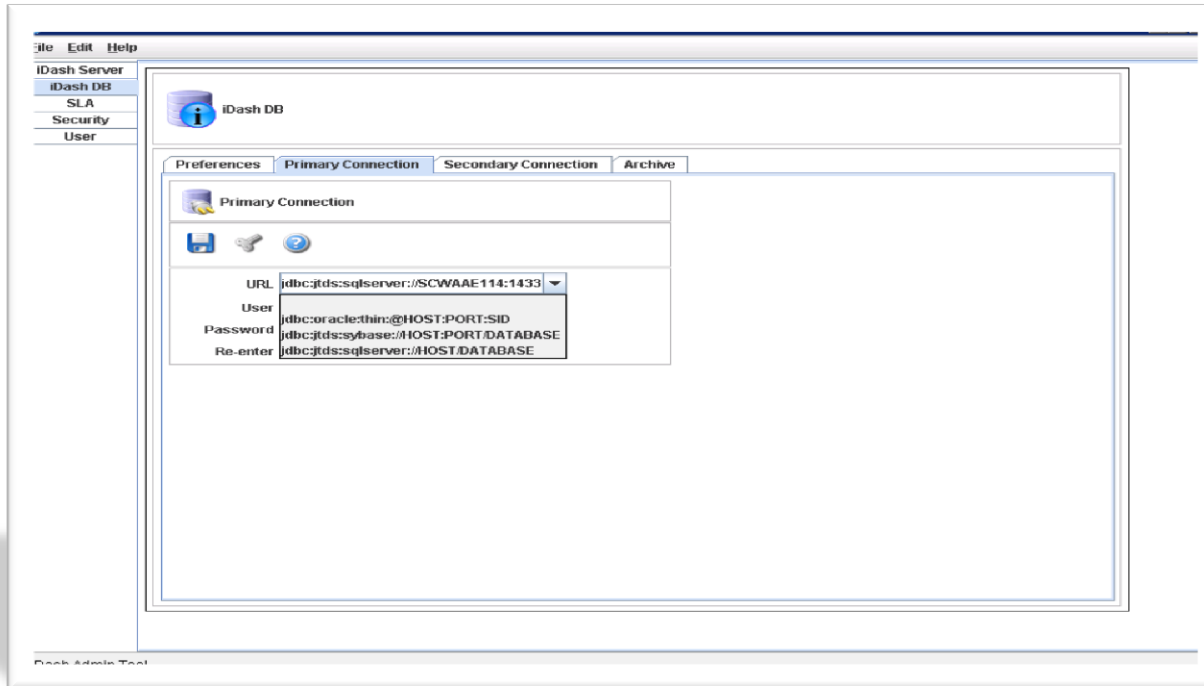
Accès aux instances CA Workload Automation AE

- Toutes les versions AE sont compatibles depuis la 4.x à aujourd'hui
- Oracle, MS Sql ou Sybase
- Mode HA compatible

CA Technologies

Database iDash serveur

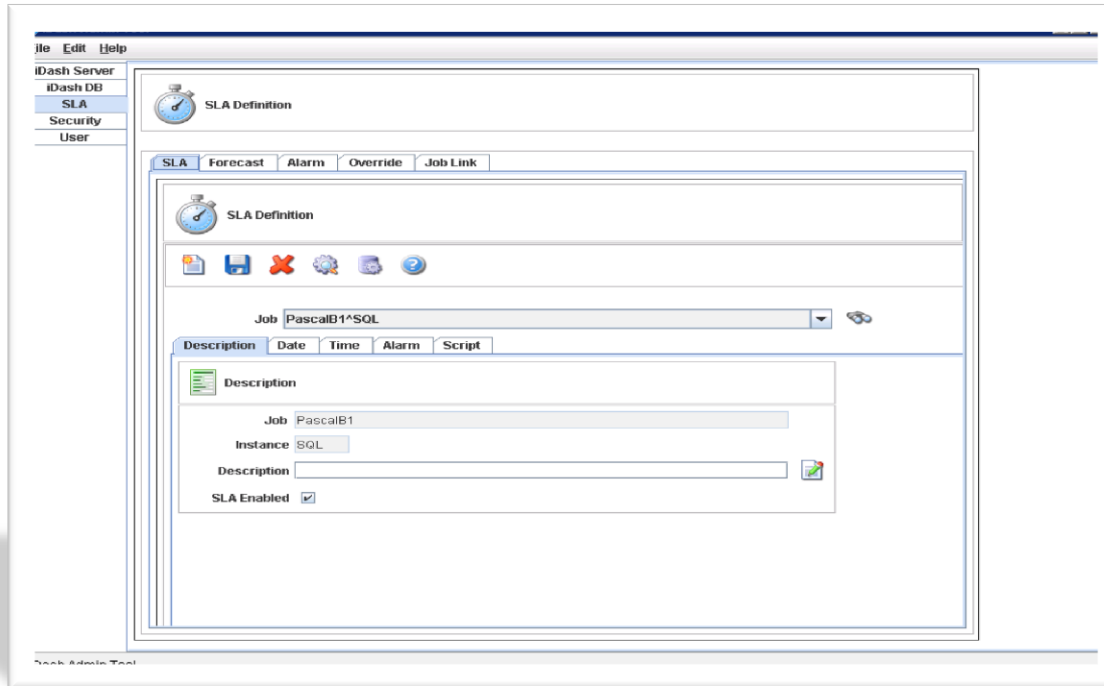
A partir du menu de configuration (onglet iDash DB → onglet Primary connection)



Accès de la base iDash sous MS Sql , Sybase ou Oracle définie au préalable

- Stocker les informations de la solution CA Workload Automation AE (cf chapitre *architecture* page 4)

A partir du menu de configuration (onglet SLA → SLA) ,



Création du SLA pour une chaîne technique

- Le nom du job cible , la date de sélection , action sur la “Dead Line” , alarme interne iDash ,
- Execution d’un script

A partir du menu de configuration (onglet SLA → Forecast)

- Configuration sur la surveillance (forecast) , Refresh DB interval

A partir du menu de configuration (onglet SLA → Alarm)

- Actions sur les alarmes , (SLA , Critical path , Autosys)

A partir du menu de configuration (onglet SLA → Override)

- Simulation de temps

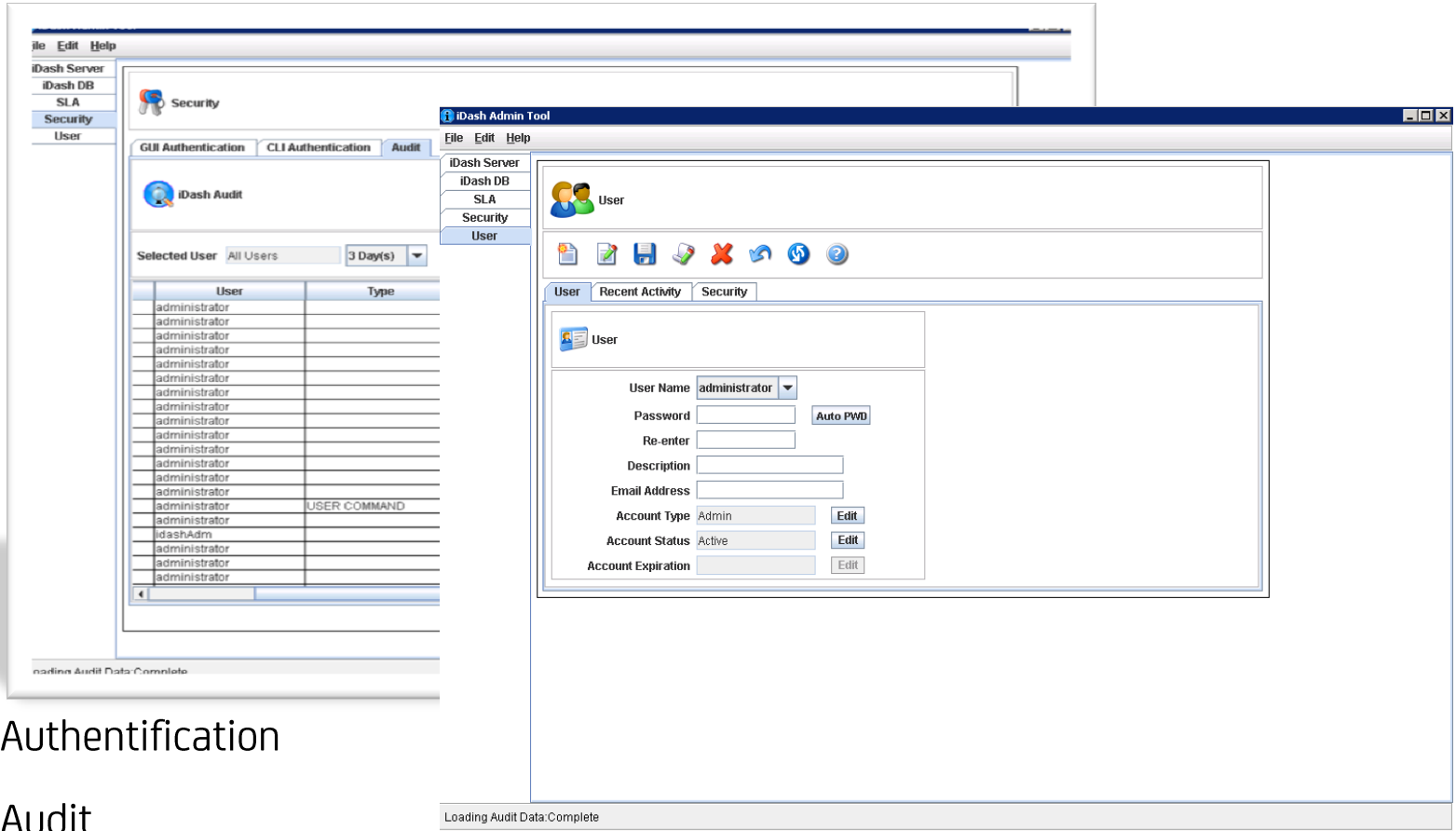
A partir du menu de configuration (onglet SLA → Job Link)

- Simulation de lien avec un autre job (box ...) sans le définir sous l'ordonnanceur pour connaître l'impact

CA Technologies

Sécurité & Utilisateurs

A partir du menu de configuration (onglet Security)



- Authentification
 - Audit
 - Command Line
- Loading Audit Data Complete

 - Profile des utilisateurs

CA Workload Automation iDash

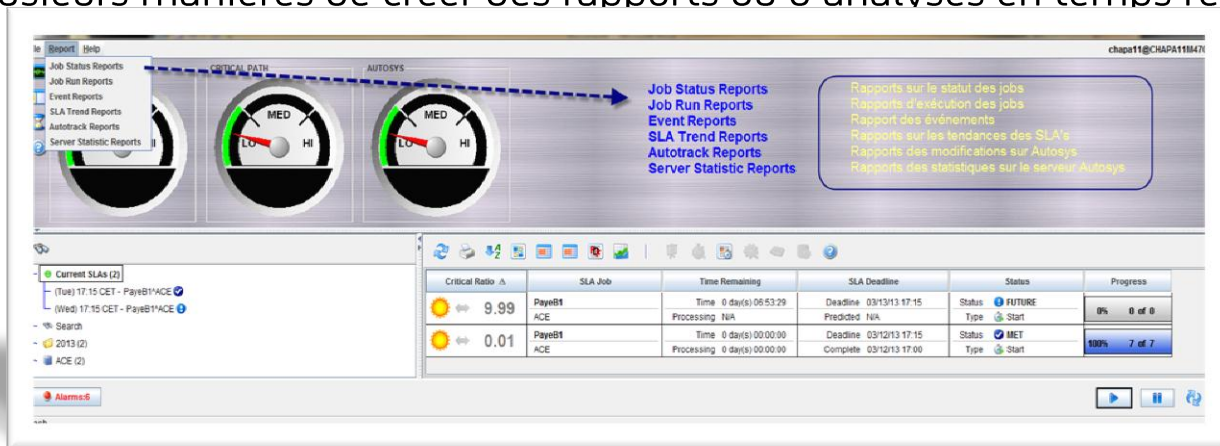


Rapports , Analyses , Tendances

CA Technologies

Méthodes multiples d'analyses et de rapports

A partir de la console graphique ci-dessous proposée par CA Workload Automation iDash, il existe plusieurs manières de créer des rapports ou d'analyses en temps réel.



Des programmes multiples pour générer différents types de rapports sont proposés par CA workload Automation iDash qui pourront être ordonnancés par CA Workload Automation AE.

```
/25/2012 09:26 PM 56,832 iddelete.exe
/25/2012 09:26 PM 56,832 idflags.exe
/25/2012 09:26 PM 56,832 idgenht.exe
/25/2012 09:26 PM 56,832 idgenhtml.exe
/25/2012 09:26 PM 56,832 idgenpdf.exe
/25/2012 09:26 PM 56,832 idgenxls.exe
/25/2012 09:26 PM 56,832 idjobid.exe
/25/2012 09:26 PM 56,832 idlist.exe
/25/2012 09:26 PM 56,832 idupdate.exe
12 File(s) 681,984 bytes
2 Dir(s) 62,475,358,720 bytes free

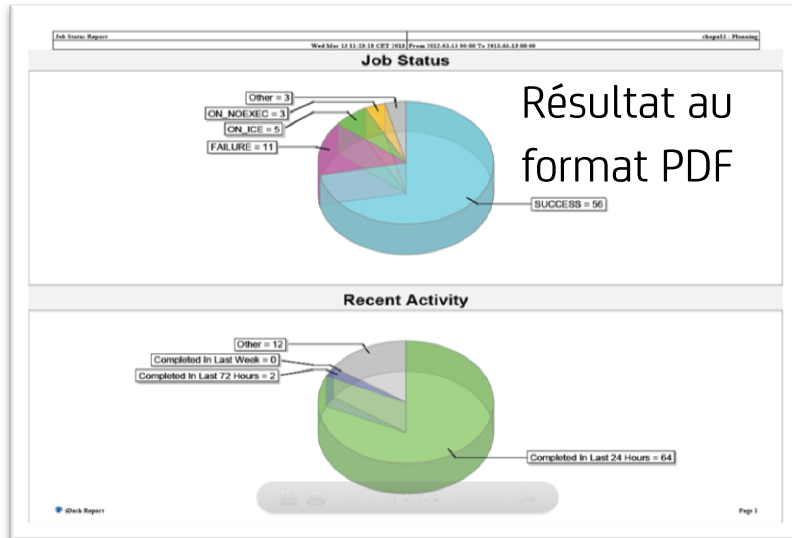
\Root\iDash\bin>idgenhtml
Usage:
idgenhtml -n OBJECT -f FILE -t TYPE [-j JobName] [-i AUTOSERV] [-p pastDays] [-F fromDate(yyyy-MM-dd)] [-T toDate(yyyy-MM-dd)] [-u USER]

FILE
report name
OBJECT
One of: job.status.report, run.report, event.report, sla.trend.report, autotrack.report, cp.report (requires -s SLA name, -e deadline(
alarm.report(requires -i AUTOSERV, -p pastDays OR -F fromDate(yyyy-MM-dd) and -T toDate(yyyy-MM-dd)), latency.report(M
jobName
The AutoSys Job name for Single Job Run Report (requires -i AUTOSERV)
AUTOSERV
The AutoSys Instance (AUTOSERV)
pastDays
The Number of Past Days to be used ONLY with alarm.report,audit.report,latency.report
fromDate
The Report start date to be used ONLY with alarm.report,audit.report,latency.report
toDate
The Report end date to be used ONLY with alarm.report,audit.report,latency.report
```

CA Technologies

Différents types de rapports

Plusieurs formats de rapports sont proposés : HTML , CSV , XLS , PDF



Job Status Report

Win9x-Mac 10.10.10.10 C:\ET 2013 From 2013-02-13 00:00 To 2013-02-13 00:00

Job Name	Job Condition	Next Start	Description	Command	Run Machine
Comptabilite	✓	03/03/13 11:30	Demo Nucleus		
J-App-Bus	✓	03/03/13 18:00	demonstration job		
J-App-J1	✓		Sauvegarde de l'application journaliere APP J1 le mardi uniquement	deep 10	machapal1135
J-App-J17	✓		Job hebdomadaire le Jeudi de la semaine	deep 10	
J-App-J18	✓		Job hebdomadaire dans la nuit le Mardi uniquement	deep 10	machapal1135
Nivel	✓	03/03/13 06:00		deep 300	machapal1135
RecallDossier	✓	03/03/13 19:00			
Payroll	✓	03/03/13 17:45	Demo Nucleus toutes les 15 minutes tous les jours week-end		
Transmission	✓	03/03/13 11:20	Toutes les 20 minutes		
Aggregate			Enregistrer les données reports hourly	sender.exe -E AGGREGATE -HOURLY WEEKLY MONTHLY	machapal1135
Comptabilite-A1003			Exécution comptable	programme	machapal1135
ComptabiliteJ1			démo source	dir c:	machapal1135
ComptabiliteJ2			démo source	deep 45	machapal1135
ComptabiliteJ3			démo source	deep 40	machapal1135
ComptabiliteJ4			démo source	deep 10	machapal1135
ComptabiliteJ5			démo source	deep 10	machapal1135
ComptabiliteJ6			démo source	deep 15	machapal1135
J-App-J1			Sauvegarde de l'application journaliere APP J1	et	machapal1135
J-App-J2			Sauvegarde de l'application journaliere APP J2	et	machapal1135
J-App-J3			Sauvegarde de l'application journaliere APP J3	et	machapal1135
J-App-Bus1			Suite logique apres fin NORMALE des sauvegardes de l'application journaliere APP		
J-App-J5			Exécution de l'application journaliere	deep 10	machapal1135

Resultat au format PDF détaillé

Job Status Report

Win9x-Mac 10.10.10.10 C:\ET 2013 From 2013-02-13 00:00 To 2013-02-13 00:00

Report Name: Pending

Report generated on: 2013-02-13 11:15:02

Report start time: 2013-02-13 00:00:00

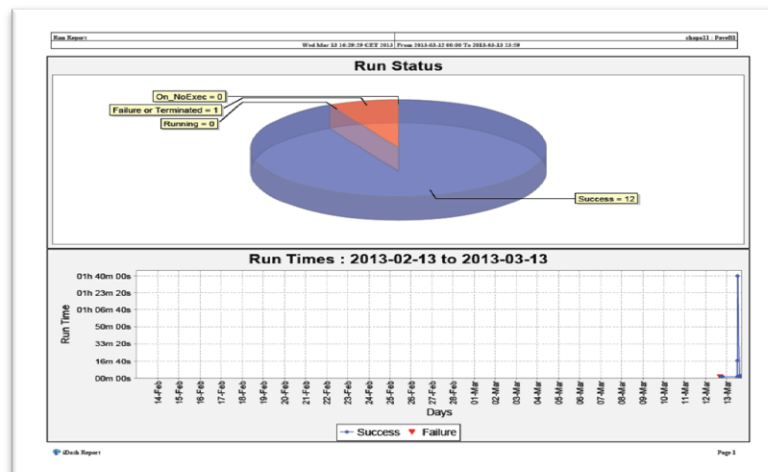
Report end time: 2013-02-13 11:15:02

Number of rows: 78

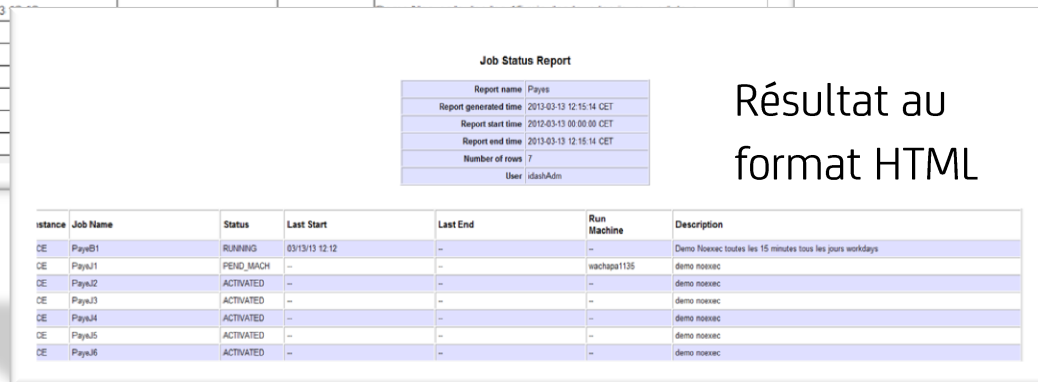
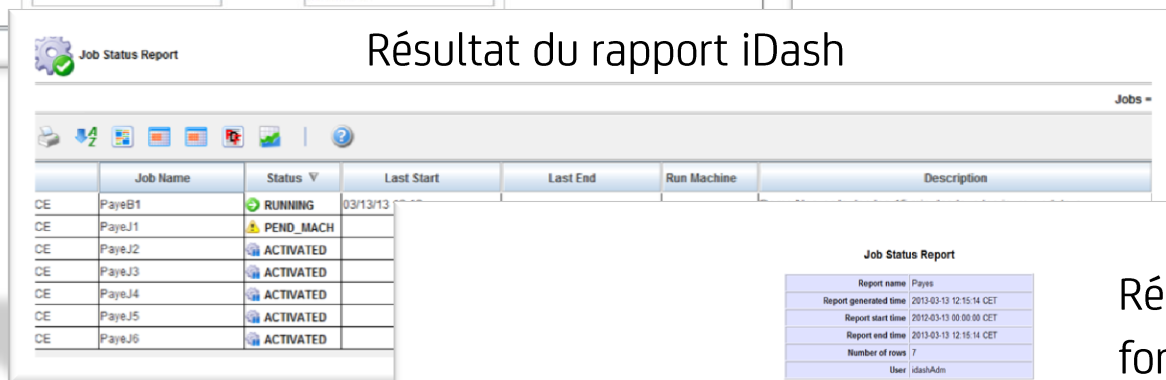
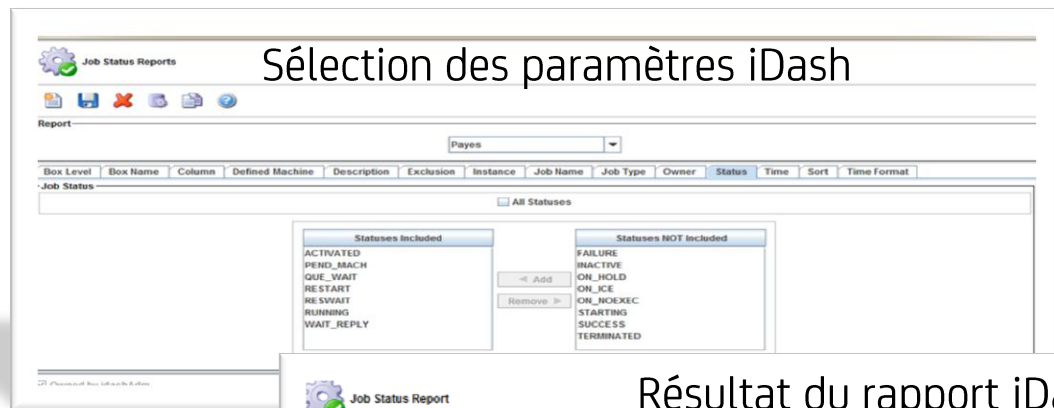
User: jsmith

Job Name	Job Condition	Next Start	Description	Command	Run Machine
Comptabilite	✓	03/03/13 11:30	Demo Nucleus		
J-App-Bus	✓	03/03/13 18:00	demonstration job		
J-App-J1	✓		Sauvegarde de l'application journaliere APP J1 le mardi uniquement	deep 10	machapal1135
J-App-J17	✓		Job hebdomadaire le Jeudi de la semaine	deep 10	
J-App-J18	✓		Job hebdomadaire dans la nuit le Mardi uniquement	deep 10	machapal1135
Nivel	✓	03/03/13 06:00		deep 300	machapal1135
RecallDossier	✓	03/03/13 19:00			
Payroll	✓	03/03/13 17:45	Demo Nucleus toutes les 15 minutes tous les jours week-end		
Transmission	✓	03/03/13 11:20	Toutes les 20 minutes		
Aggregate			Enregistrer les données reports hourly	sender.exe -E AGGREGATE -HOURLY WEEKLY MONTHLY	machapal1135
Comptabilite-A1003			Exécution comptable	programme	machapal1135
ComptabiliteJ1			démo source	dir c:	machapal1135
ComptabiliteJ2			démo source	deep 45	machapal1135
ComptabiliteJ3			démo source	deep 40	machapal1135
ComptabiliteJ4			démo source	deep 10	machapal1135
ComptabiliteJ5			démo source	deep 10	machapal1135
ComptabiliteJ6			démo source	deep 15	machapal1135
J-App-J1			Sauvegarde de l'application journaliere APP J1	et	machapal1135
J-App-J2			Sauvegarde de l'application journaliere APP J2	et	machapal1135
J-App-J3			Sauvegarde de l'application journaliere APP J3	et	machapal1135
J-App-Bus1			Suite logique apres fin NORMALE des sauvegardes de l'application journaliere APP		
J-App-J5			Exécution de l'application journaliere	deep 10	machapal1135

Resultat au format HTML



Un type de rapport sur les traitements en temps réel au format HTML. Ces éléments vont permettre de réagir très rapidement sur les actions à faire en cas de nécessité.



CA Technologies

Les fonctions étendues (Historiques des statuts CA WLA AE)

Un type de rapport sur les traitements historiques (Durée , jour ..)

Rapport d'analyse du passé avec la durée

Job Run Data						
Job name		PayeB1				
Instance name		ACE				
Number of rows		13				
Statut	Start Time	End Time	Duration	Exit Code	Machine	Day
SUCCESS	03/13/13 14:44	03/13/13 14:47	00h02m19s	0	--	Wed
SUCCESS	03/13/13 14:39	03/13/13 14:41	00h01m58s	0	--	Wed
SUCCESS	03/13/13 14:36	03/13/13 14:38	00h01m58s	0	--	Wed
SUCCESS	03/13/13 14:34	03/13/13 14:36	00h01m58s	0	--	Wed
SUCCESS	03/13/13 14:26	03/13/13 14:28	00h01m24s	0	--	Wed
SUCCESS	03/13/13 12:12	03/13/13 13:52	01h39m54s	0	--	Wed
SUCCESS	03/13/13 11:54	03/13/13 12:11	00h17m07s	0	--	Wed
SUCCESS	03/13/13 11:44	03/13/13 11:45	00h01m23s	0	--	Wed
SUCCESS	03/12/13 18:58	03/12/13 18:59	00h01m23s	0	--	Tue
SUCCESS	03/12/13 17:27	03/12/13 17:28	00h01m23s	0	--	Tue
SUCCESS	03/12/13 17:00	03/12/13 17:01	00h01m23s	0	--	Tue
SUCCESS	03/12/13 16:43	03/12/13 16:44	00h01m23s	0	--	Tue
FAILURE	03/12/13 16:15	03/12/13 16:16	00h01m12s	1	--	Tue

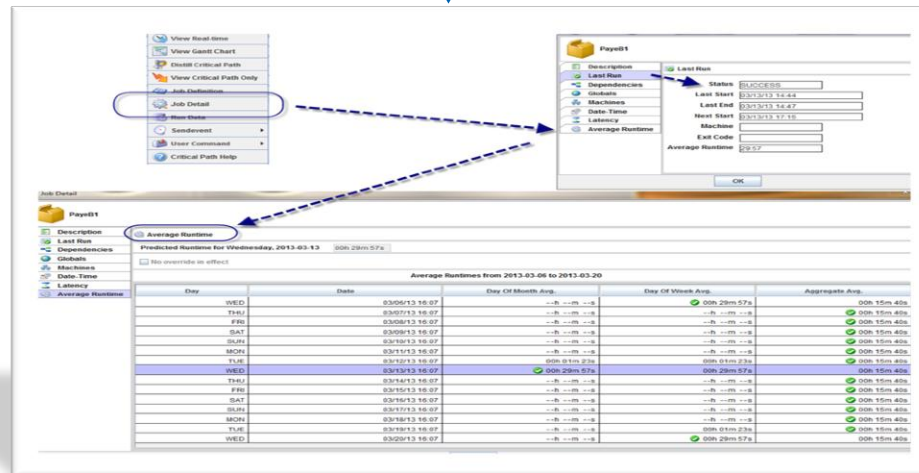
CA Technologies

Les fonctions étendues (Profils utilisateurs CA WLA AE)

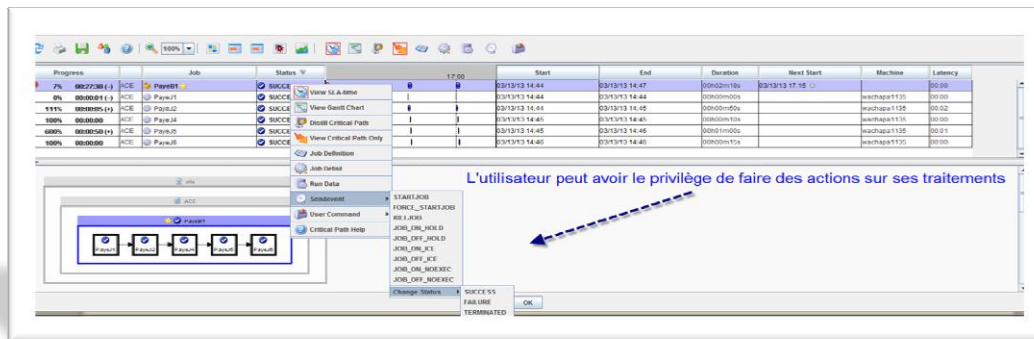
- Des privilèges par utilisateurs :
- Possibilitier de faire des rapports et d'avoir une visibilité sur ses propres chaînes applicatives ou jobs techniques.



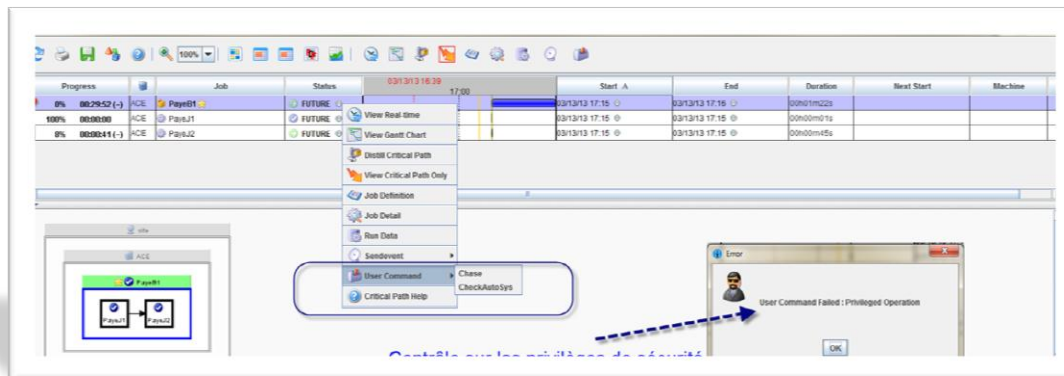
- Temps moyen du traitement



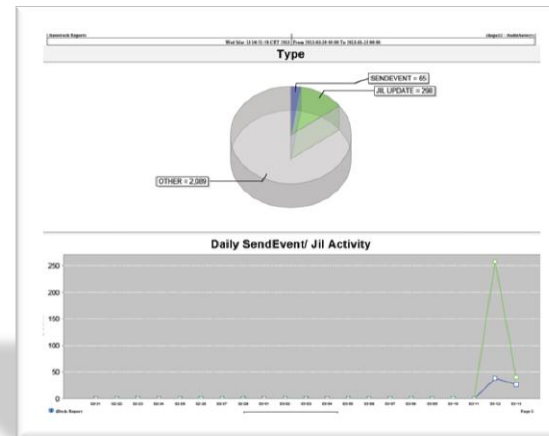
- Des privilèges par utilisateurs :
- Possibilité de donner aux utilisateurs les droits d'exécution de leurs traitements



- Personnalisation des commandes



- Contrôle de chaque modification sur des choix spécifiques :
 - Calendriers
 - Jobs
 - Sécurité
 - Machines
 - Overrides des jobs
 - Commandes « sendevent »



Autotrack Reports

Report name	AuditAutosys
Report generated time	2013-03-13 16:53:58 CET
Report start time	2013-03-10 00:00:00 CET
Report end time	2013-03-13 16:53:58 CET
Number of rows	2452
User	idashAdm

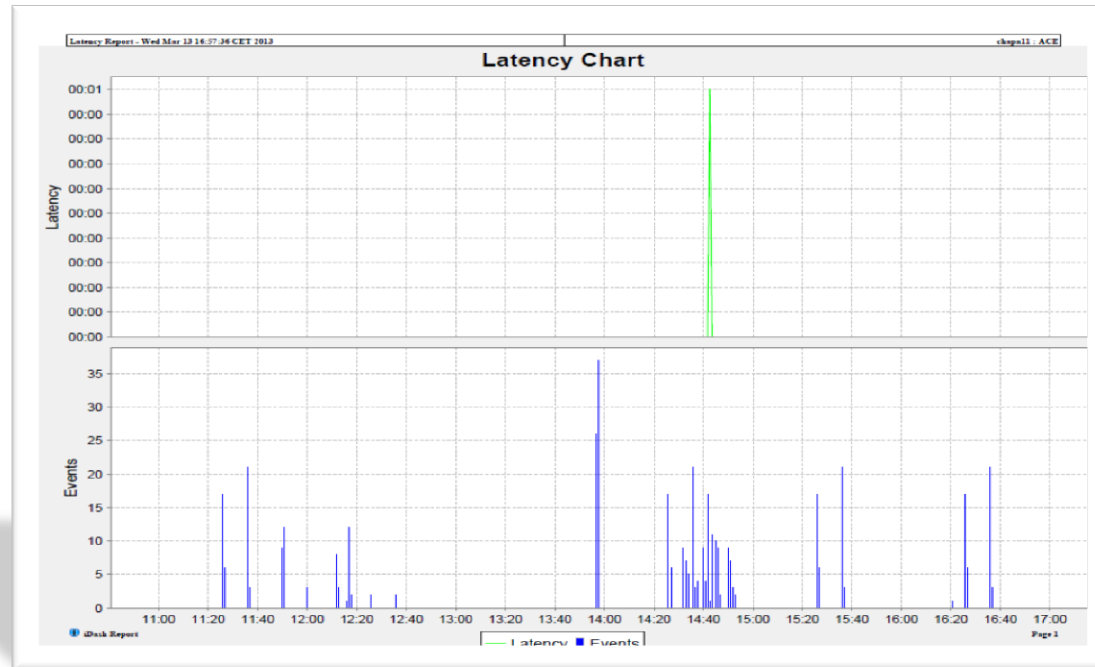
Type	User	Time	ID	Field	Value	
ACE	Job Definition Change	Administrator@wachapa1135	03/12/13 19:08	2304	std_out_file	c:\temp\%AUTO_JOB_NAME%.log
ACE	Job Definition Change	Administrator@wachapa1135	03/12/13 19:08	2304	std_err_file	c:\temp\%AUTO_JOB_NAME%.log
ACE	Job Definition Change	Administrator@wachapa1135	03/12/13 17:00	2300	start_times	"17:15"
ACE	Job Definition Change	Administrator@wachapa1135	03/12/13 16:40	2294	start_times	"17:00"
ACE	Job Definition Change	Administrator@wachapa1135	03/12/13 16:40	2294	start_mins	--
ACE	Sendevent	Administrator@wachapa1135	03/13/13 14:44	2401	job_name	PayeB1
ACE	Sendevent	Administrator@wachapa1135	03/13/13 14:39	2394	job_name	PayeB1
ACE	Sendevent	Administrator@wachapa1135	03/13/13 14:36	2392	job_name	PayeB1
ACE	Sendevent	Administrator@wachapa1135	03/13/13 14:34	2390	job_name	PayeB1
ACE	Sendevent	Administrator@wachapa1135	03/13/13 14:32	2388	job_name	idashAverage
ACE	Sendevent	Administrator@wachapa1135	03/13/13 12:12	2382	job_name	PayeB1
ACE	Sendevent	Administrator@wachapa1135	03/13/13 11:54	2376	job_name	PayeB1
ACE	Sendevent	Administrator@wachapa1135	03/13/13 10:03	2374	job_name	idashArchive-Events
ACE	Sendevent	Administrator@wachapa1135	03/13/13 10:03	2373	job_name	idashArchive-Jobs
ACE	Sendevent	Administrator@wachapa1135	03/13/13 10:03	2372	job_name	idashAverage
ACE	Sendevent	SYSTEM@NT AUTHORITY	03/12/13 22:45	2371	job_name	Jobu6

Done

Computer | Protected Mode Off

100%

- Statistiques sur le serveur CA Workload Automation AE :
 - Les events
 - Latence



CA Technologies

Demo

- Création
 - SLA
 - Rapports

<http://138.42.20.170:8080/idadash/>

Table ronde

clients ..



PAUSE



....

Jusqu'à 15h30

Echanges du Club utilisateurs



FIN DU FORUM



Merci